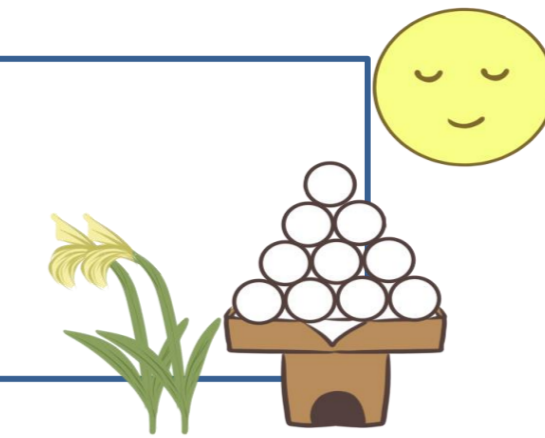


# 営業時間：9時～22時 最終券売時刻：21時30分 最終遊泳時刻：21時45分



※空欄のコースは、すべて個人利用です。

※土日祝5・6コースは浅いコース

	9	10	11	12	13	14	15	16	17	18	19	20	21
1 (日)	1コース						14時まで一般公開 (最終入場時刻13時30分/更衣室退室時刻14時30分)						
2 (月)	1コース	水抜き 改修工事のため休業 (9月1日14時～9月11日まで)											
3 (火)	1コース	水抜き 改修工事のため休業 (9月1日14時～9月11日まで)											
4 (水)	1コース	休館日											
5 (木)	1コース	水抜き 改修工事のため休業											
6 (金)	1コース												
7 (土)	1コース												
8 (日)	1コース	水抜き 改修工事のため休業											
9 (月)	1コース												
10 (火)	1コース												
11 (水)	1コース												
12 (木)	1コース	団体貸切											
13 (金)	1コース												
14 (土)	1コース												
15 (日)	1コース												

	9	10	11	12	13	14	15	16	17	18	19	20	21
16 (月祝)	1コース												
17 (水)	1コース												
18 (水)	1コース												
19 (木)	1コース												
20 (金)	1コース												
21 (土)	1コース												
22 (日)	1コース												
23 (月祝)	1コース												
24 (火)	1コース												
25 (水)	1コース												
26 (木)	1コース												
27 (金)	1コース												
28 (土)	1コース												
29 (日)	1コース	西東京市水泳大会											
30 (月)	1コース												

## 表の見方

団体利用
  自主事業
  S1, 2, 3, 4 (ショートプログラム)
  ウォーキングコース

※5・6コースは浅いコースです。空欄のところ全て個人利用です。

## 温水プール利用案内

利用時間 (実施日程は左記参照)

- ◎一般開放営業時間：9時～22時  
(最終券売時刻は21時30分、最終遊泳時刻は21時45分)
- ◎休憩時間：2時間ごと50分～00分 ※4月より変更となります。

料金 (2時間まで)

大人	400円	小人 (中学生まで)	100円
----	------	---------------	------

※個人利用される方で、身体障害者手帳、精神障害者福祉手帳、愛の手帳、生活保護受給者証をお持ちの方などは、利用料が免除となります。(西東京市、小平市、東村山市、東久留米市、清瀬市の市民ではない方は、2分の1が減額となります。)

- ◎発券時に利用券に利用時間が記載されます。
- ◎上記時間には休憩時間が含まれております。
- ◎ご利用時間を超過した場合は、追加料金(1時間単位精算)をお支払いください。

休館日

◎毎月第1火曜日 (祝日の場合は翌日)

ショートプログラム

◎施設利用料のみでご参加いただけるプログラムです。教室当日に直接プール受付までお越しください。ただし先着順のため定員に達し次第、参加をお断りする場合がございます。予めご了承ください。

- S1** ワンポイントレッスン  
 4種目の基礎を色々な角度から指導します。初心者大歓迎！！  
 定員10名 毎週水曜日 13:00～13:30/13:30～14:00
- S2** 腰痛膝痛予防  
 水の特性を利用して、効率よく水中運動を行い、腰痛、膝痛を予防しましょう。  
 定員25名 毎週木曜日 9:30～10:00
- S3** アクアサーキット  
 水の特性を利用して、効率よく筋力トレーニングをしましょう。  
 定員10名 毎週日曜日 9:30～10:00
- S4** ウォーキング  
 水の特性を活かしリラックスしながら水中で基本的な歩き方を行うクラス。  
 定員15名 毎週火曜日 13:00～13:30

ご 注 意

- ◎スイミングキャップを必ず被ってください。
- ◎プールに入る前は化粧、整髪料などをよく落としてからご利用ください。
- ◎危険防止のため、プールサイドには貴金属類(腕時計・指輪・ネックレス等)や潜水用具等のお持ち込みはできません。
- ◎浮き輪など遊具のお持ち込みはできません。(アームヘルパーのみ可)
- ◎オムツが取れていないお子様は、ご利用いただけません。
- ◎小学3年生以下のお子様は、保護者(18才以上)の同伴が必要です。  
(保護者1名に対しお子様2名まで)
- ◎小学4年生から中学生までの18時以降のご利用は、15才以上(中学生を除く)の同伴が必要です。
- ◎プール施設内水分補給以外の飲食物および喫煙はできません。
- ◎事故防止のためプール満員の際は入場制限を行います。
- ◎係員、監視員の指示には従ってください。
- ◎コインロッカーは100円リターン式です。
- ◎更衣室・プール場内での盗難、窃盗につきはは一切の責任を負いかねます。
- ◎シャワー室ではシャンプー、石鹸類のご使用は禁止です。
- ◎酒気を帯びている方、皮膚病、伝染病のある方、入れ墨、タトゥー(シールを含む)を入れている方はご利用いただけません。

5・6(浅い)コース水深について

土日祝日：9時～19時・・・水深0.8m  
それ以外の時間・・・水深1.0m



★6コース(水深1.0m)をウォーキング専用コースとして開放いたします！★

**毎週 月曜日・火曜日・木曜日・金曜日  
12時～14時(祝日・夏季を除く)**

※レッスン・イベント等の実施により開放時間が変更になる場合がございます。上記日程表でご確認ください。

### プーラー一般開放休止のお知らせ

西東京市水泳大会のため下記日程にて一般開放を休止致します。

9月28日(土)18時以降(最終遊泳17時45分まで) / 9月29日(日)15時30分より一般開放

< スイミングキャップ等をお忘れお客様へ >

※レンタル品(スイミングキャップ、水着、タオル)をご用意しております。(有料)

< お 問 い 合 わ せ >

西東京市スポーツセンター  
TEL 042-425-0505  
指定管理者 東京ドームグループ